



Đơn vị thực hiện



HỘI NGHỊ KHOA HỌC DƯỢC NHÀ THUỐC TP.HCM MỞ RỘNG LẦN THỨ I - 2024





SỐT VÀ THUỐC HẠ SỐT

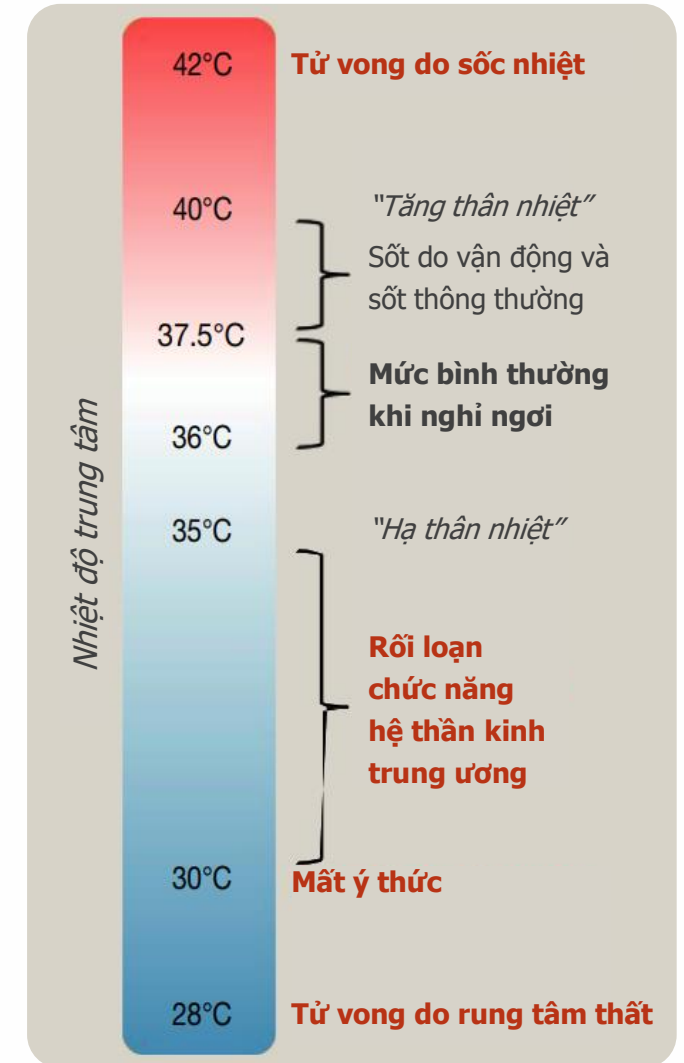
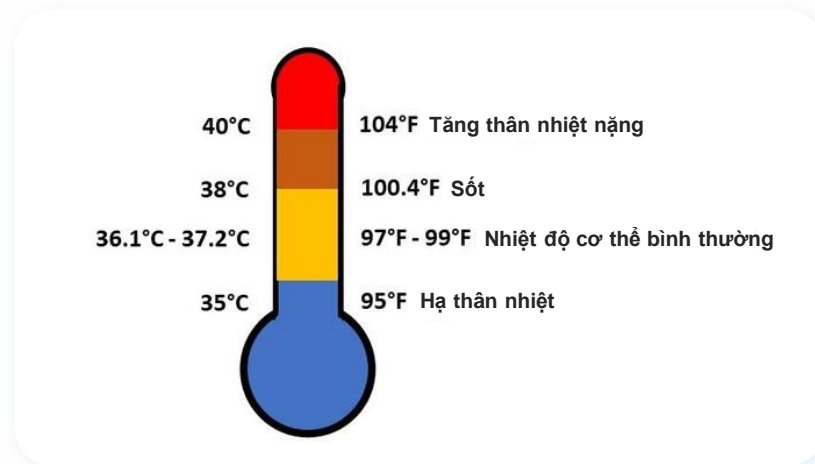
PGS.TS.DS. Nguyễn Tuấn Dũng

Giảng viên Cao cấp Bộ môn Dược lâm sàng

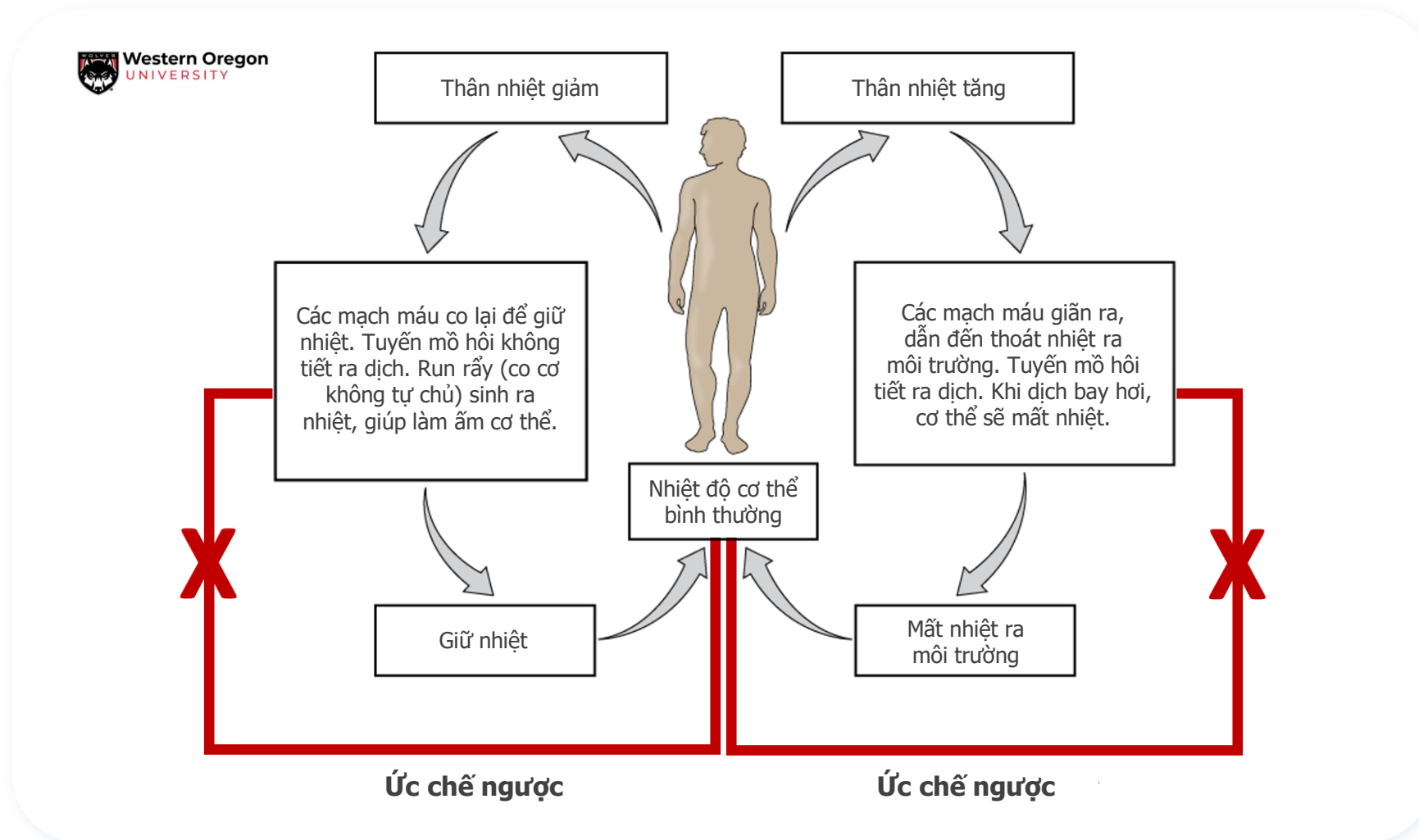
Đại học Y Dược TP. Hồ Chí Minh

KHÁI NIỆM VỀ THÂN NHIỆT

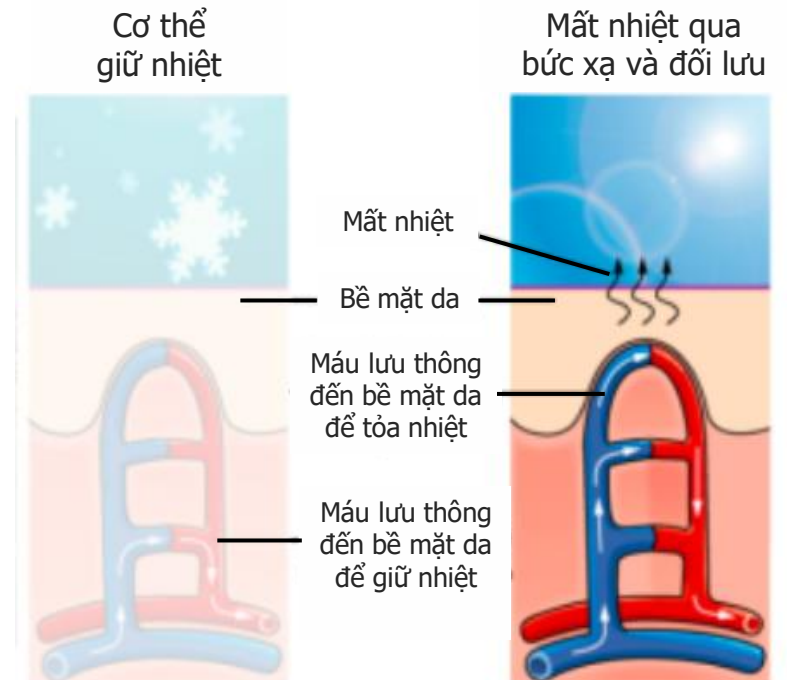
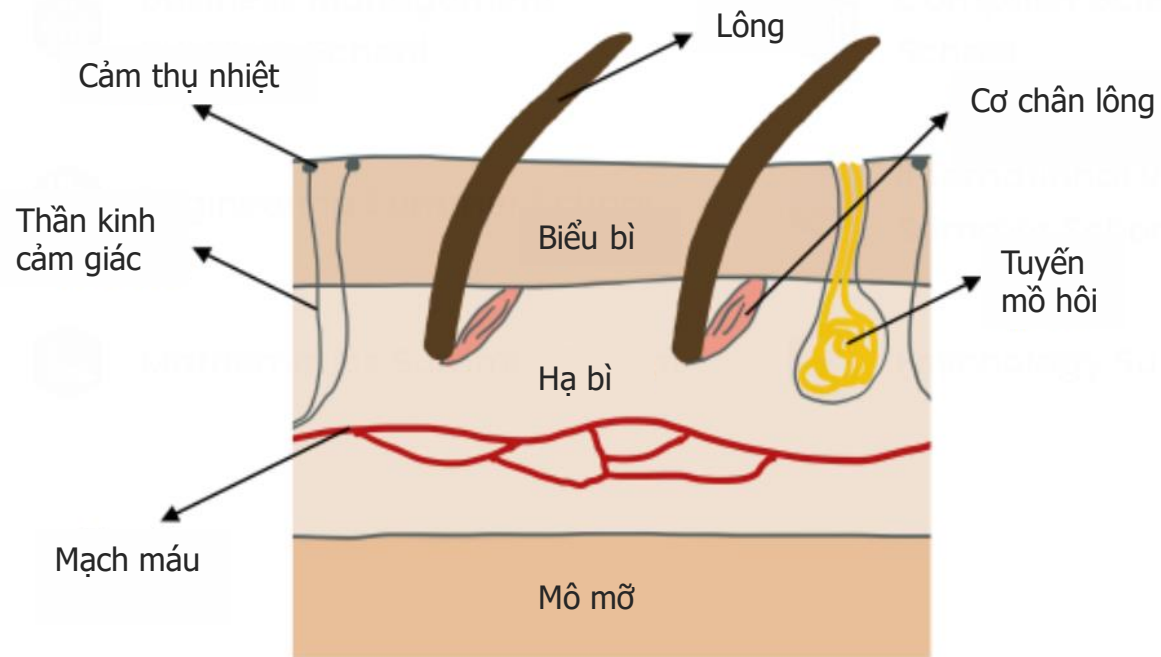
- Cơ thể con người trong điều kiện sinh lý là hằng nhiệt (homeotherms), tức là nhiệt độ cơ thể luôn được giữ ổn định bất kể sự thay đổi của môi trường.
- Điều này rất quan trọng đối với chức năng tế bào bình thường và để quá trình trao đổi chất không phụ thuộc vào nhiệt độ bên ngoài.



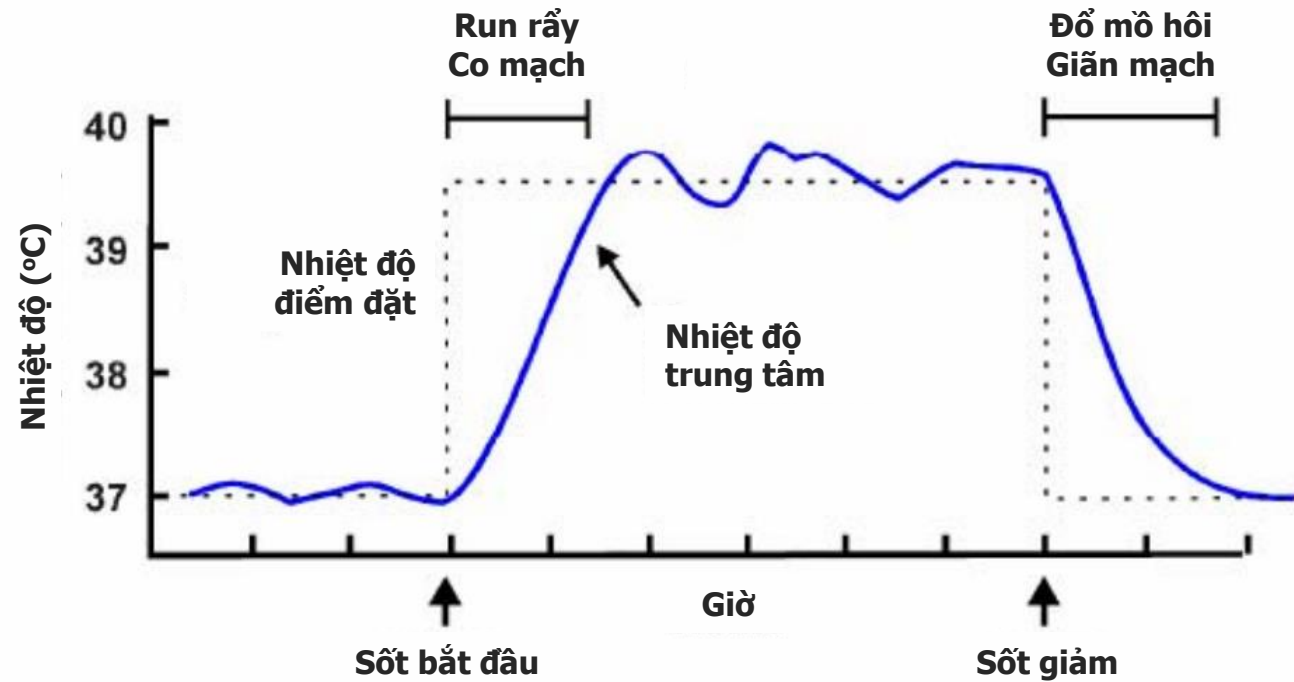
CƠ CHẾ ĐIỀU HÒA THÂN NHIỆT (*homeotherms*)



CƠ CHẾ ĐIỀU HÒA THÂN NHIỆT (*homeotherms*)

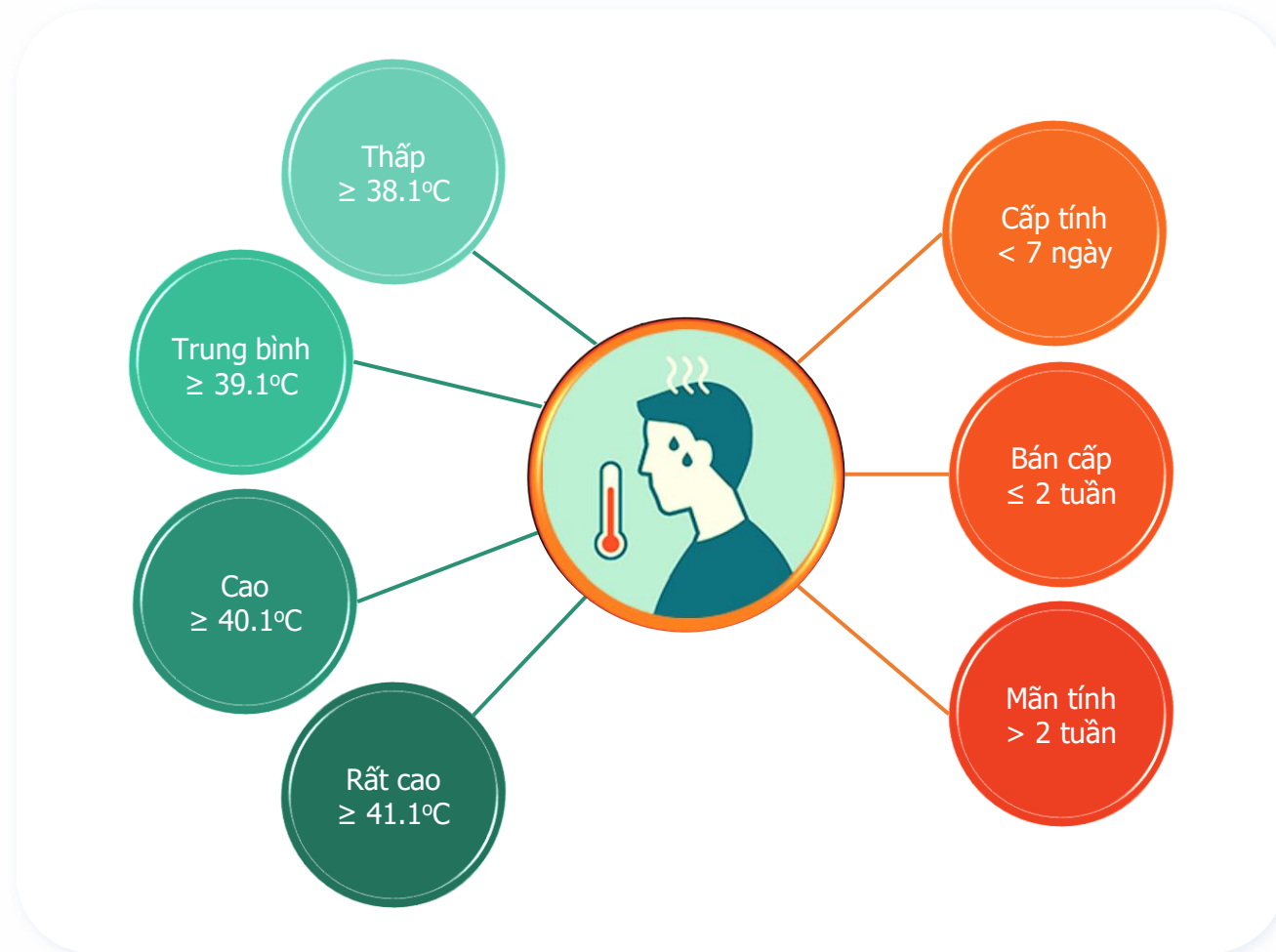


CƠ CHẾ HẠ THÂN NHIỆT BẰNG SỰ GIÃN MẠCH VÀ VÃ MỒ HÔI



Diễn tiến của cơn sốt điển hình

PHÂN LOẠI SỐT THEO THÂN NHIỆT VÀ THỜI GIAN MẮC BỆNH



NGUYÊN NHÂN GÂY SỐT



NHIỄM VIRUS



PHẢN ỨNG VIÊM
(viêm khớp dạng thấp,...)



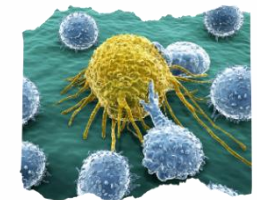
TĂNG THÂN NHIỆT DO THUỐC
(kháng sinh, thuốc khác,...)



CHỪNG NGỪA VACCIN
bạch hầu (*diphtheria*), uốn ván (*tetanus*) hoặc Covid



NHIỄM KHUẨN



UNG THƯ/ KHỐI U ÁC TÍNH



LẢ NHIỆT (*heat exhaustion*)
do suy chức năng kiểm soát nhiệt

KHÁNG SINH	THUỐC KHÁC
<ul style="list-style-type: none"> β-lactams Aminoglycosides Sulfonamides (TMP-SMX) Tetracyclines 	<ul style="list-style-type: none"> Sulfa-containing drugs Lợi tiểu (furosemide) Chống động kinh Chống trầm cảm Opioid



SỐT THẤP KHỚP (*Scarlet fever, rheumatic fever*)



AMIDAN
sưng đỏ



ĐAU CƠ



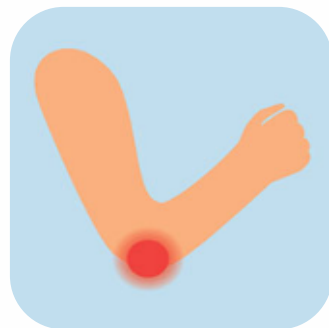
NỐT SẼN
(*small bumps*)
dưới da



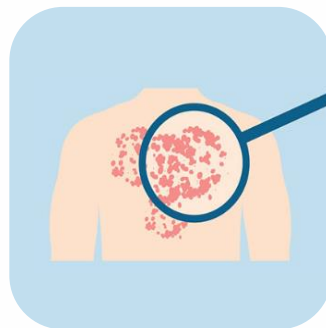
ĐAU NGỰC
hoặc nhịp tim
bất thường



SỐT



KHỚP
(sưng, đau, đỏ)
đặc biệt là đầu gối,
mắt cá chân và khuỷu tay



PHÁT BAN
(*rash*) phẳng và đỏ với
các cạnh không đều

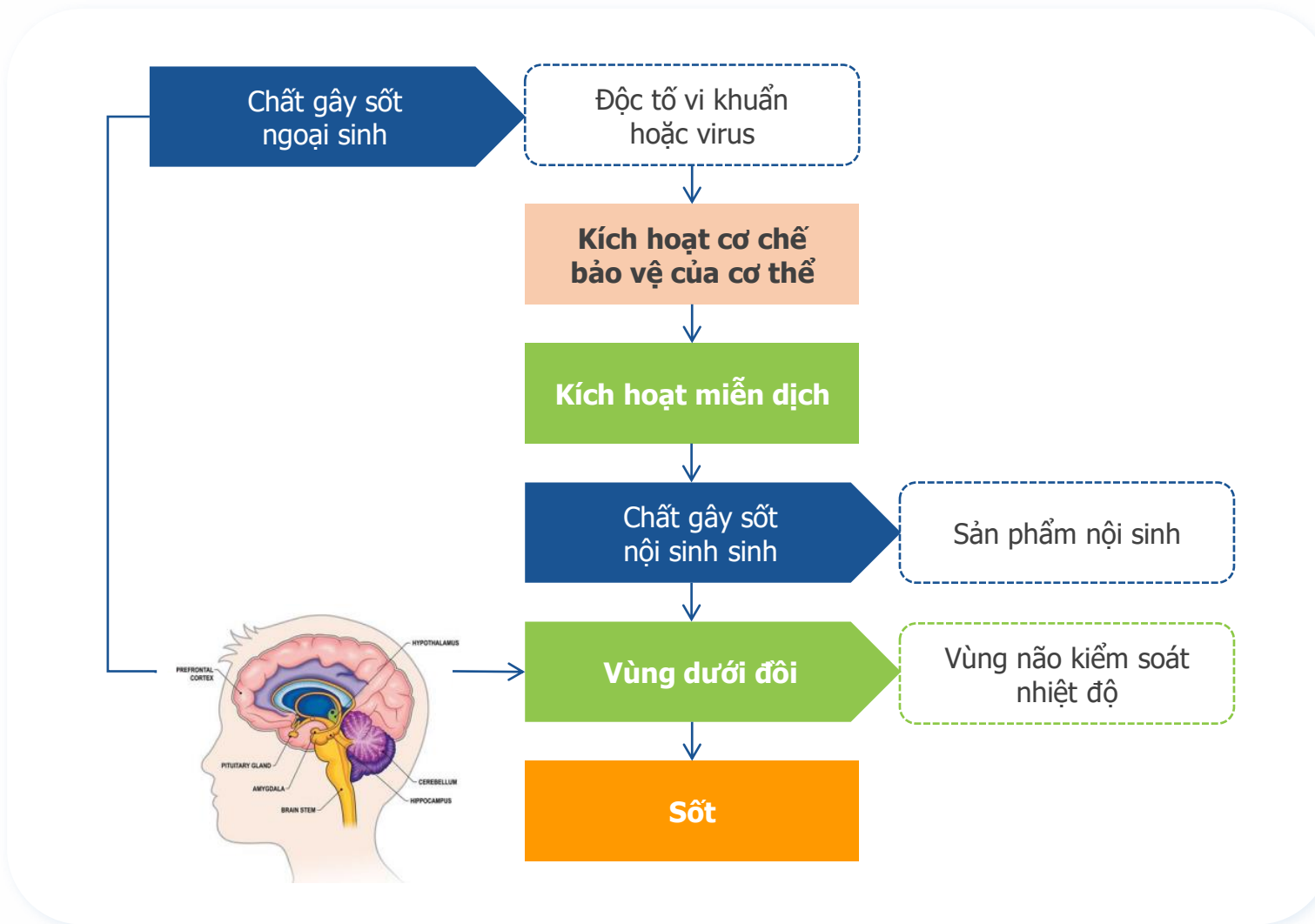


ĐAU ĐẦU
không rõ
nguyên nhân



MỆT MỎI
thường xuyên

CƠ CHẾ GÂY SỐT



TRIỆU CHỨNG SỐT

CẦN ĐI KHÁM

1. Nhiệt độ > 39°C
2. Khó thở
3. Tâm trí không ổn định
4. Đau đầu dai dẳng
5. Sốt không giảm sau 48h



Ớn lạnh



Run rẩy



Đổ mồ hôi



Đau đầu



Đau cơ



Ăn mất ngon



Cáu gắt



Mệt mỏi

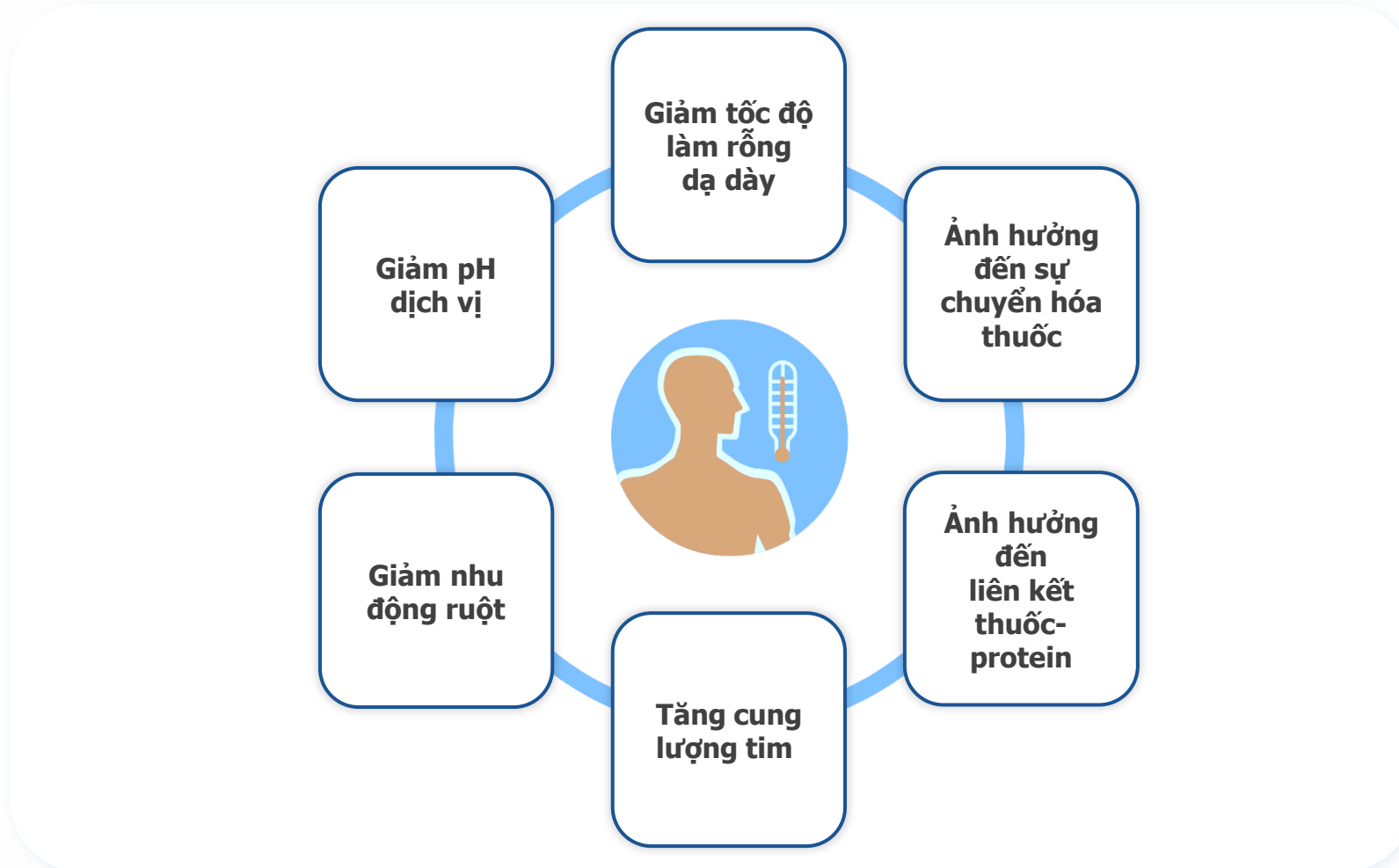


Mất nước

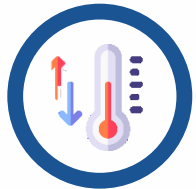
TÓM TẮT CÁCH HƯỚNG DẪN HẠ THÂN NHIỆT (Giúp trí nhớ)

F	Fluids: Encourage the patient to drink plenty of fluids to prevent dehydration.	Fluids	Bổ sung nước đầy đủ để tránh mất nước
E	Elevate: Elevate the head of the bed to promote comfort and decrease fever.	Elevate	Nằm cao đầu để dễ thải nhiệt và tạo cảm giác dễ chịu
V	Vital signs: Monitor vital signs, especially temperature, regularly.	Vital sign	Theo dõi sinh hiệu thường xuyên để có biện pháp xử lý kịp thời
E	Environment: Maintain a comfortable and cool environment for the patient.	Environment	Giữ cho môi trường xung quanh thông thoáng, yên tĩnh
R	Rest: Encourage the patient to rest to conserve energy and promote healing.	Rest	Nghỉ ngơi để thư giãn và bảo tồn năng lượng
D	Drugs: Administer antipyretics as ordered by the healthcare provider.	Drugs	Sử dụng thuốc hạ sốt phù hợp

ẢNH HƯỞNG CỦA SỐT LÊN DƯỢC ĐỘNG HỌC CỦA CÁC THUỐC SỬ DỤNG



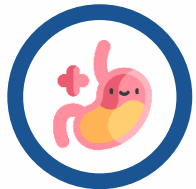
ƯU ĐIỂM CỦA PARACETAMOL VIÊN SỦI SO VỚI VIÊN NÉN



Hấp thu nhanh

Viên sủi tan nhanh trong nước, tạo dung dịch dễ hấp thu qua đường tiêu hóa

➔ **Hạ sốt nhanh hơn**



Sinh khả dụng cao hơn

Natri bicarbonate làm tăng pH dạ dày, bảo vệ thuốc hoạt động khỏi bị bất hoạt trong dạ dày

➔ **Thuốc được hấp thu nhiều hơn**



Dễ uống

Viên sủi có vị dễ uống, phù hợp với trẻ em và người gặp khó khăn khi nuốt



Tuy nhiên, do công thức viên sủi thường có natri nên tránh dùng cho người có bệnh tim, cao huyết áp, thận.



IMEXPHARM

Sự cam kết ngay từ đầu

**THANK
YOU!**