

TRIBUTEUR EXCLUSIF • GROSSISTE RÉPARTITEUR • DEPOSITAIRE • CENTRALE D'ACHATS • CHAÎNE DU FROID • AGENT DE LABORATOIRES • PROMOTION • RÉGLEMENTAIRE • C
ENT DE LABORATOIRES • PROMOTION • RÉGLEMENTAIRE • DISTRIBUTEUR EXCLUSIF • GROSSISTE RÉPARTITEUR • DEPOSITAIRE • CHAÎNE DU FROID • AGENT DE LABORAT
TRIBUTEUR EXCLUSIF • GROSSISTE RÉPARTITEUR • DEPOSITAIRE • CENTRALE D'ACHATS • DISTRIBUTEUR EXCLUSIF • GROSSISTE RÉPARTITEUR • DEPOSITAIRE • CENTRALE D'A
BORATOIRES • PROMOTION • RÉGLEMENTAIRE • CENTRALE D'ACHATS • CHAÎNE DU FROID • AGENT DE LABORATOIRES • PROMOTION • RÉGLEMENTAIRE • DISTRIBUTEUR

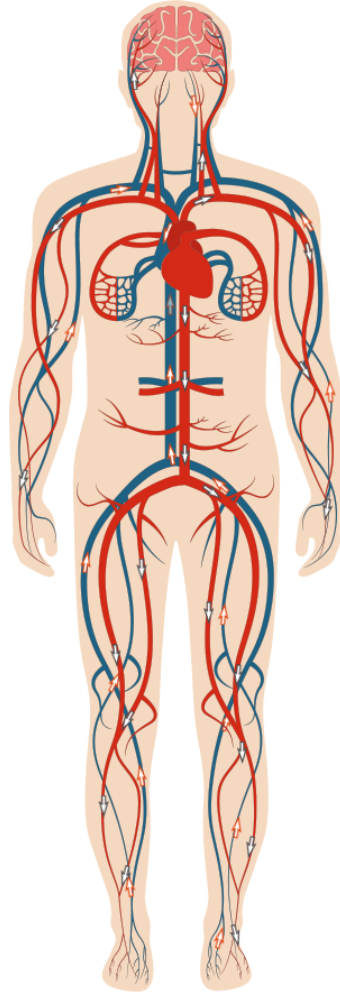
Phối hợp Ginkor biloba + troxerutin+ heptaminol (GB-T-H) trong điều trị suy giãn tĩnh mạch và trĩ

TRIBUTEUR EXCLUSIF • GROSSISTE RÉPARTITEUR • DEPOSITAIRE • CENTRALE D'ACHATS • CHAÎNE DU FROID • AGENT DE LABORATOIRES • PROMOTION • RÉGLEMENTAIRE • C
ENT DE LABORATOIRES • PROMOTION • RÉGLEMENTAIRE • DISTRIBUTEUR EXCLUSIF • GROSSISTE RÉPARTITEUR • DEPOSITAIRE • CHAÎNE DU FROID • AGENT DE LABORAT
TRIBUTEUR EXCLUSIF • GROSSISTE RÉPARTITEUR • DEPOSITAIRE • CENTRALE D'ACHATS • DISTRIBUTEUR EXCLUSIF • GROSSISTE RÉPARTITEUR • DEPOSITAIRE • CENTRALE D'A
BORATOIRES • PROMOTION • RÉGLEMENTAIRE • CENTRALE D'ACHATS • CHAÎNE DU FROID • AGENT DE LABORATOIRES • PROMOTION • RÉGLEMENTAIRE • DISTRIBUTEUR

DS. Nguyễn Thị Hồng Phượng

Bệnh trĩ - Suy giãn tĩnh mạch chi dưới

Bệnh lý liên quan đến mạch máu, tĩnh mạch



Bệnh trĩ - Suy giãn tĩnh mạch chi dưới

Bệnh lý liên quan đến mạch máu, tĩnh mạch

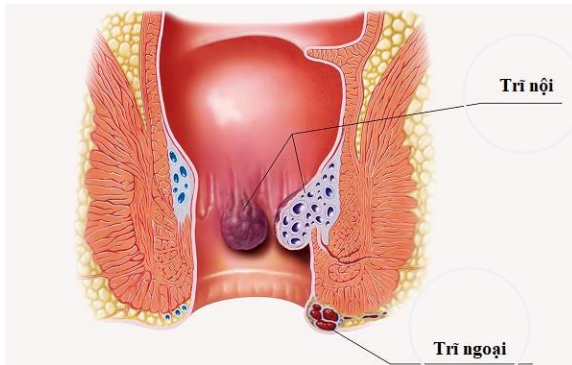
Sự hình thành các đám rối **tĩnh mạch hậu môn**
(cấu trúc bởi mô sợi đàn hồi)

1- **Do lão hóa, thoái hóa keo**, giảm sự đàn hồi hoặc do bệnh lý ở hậu môn trực tràng (u trực tràng, ..)

2 - **Tăng áp lực ổ bụng thường xuyên**: rặn, ho, mang thai, vác nặng, bệnh lý..



Ứ máu ở hệ thống mạch máu ở hậu môn, gây chảy máu, sưng, viêm, ngứa..hậu môn



TRĨ

Sự giãn và suy các van của **tĩnh mạch chi dưới**
(cấu trúc bởi mô sợi đàn hồi)

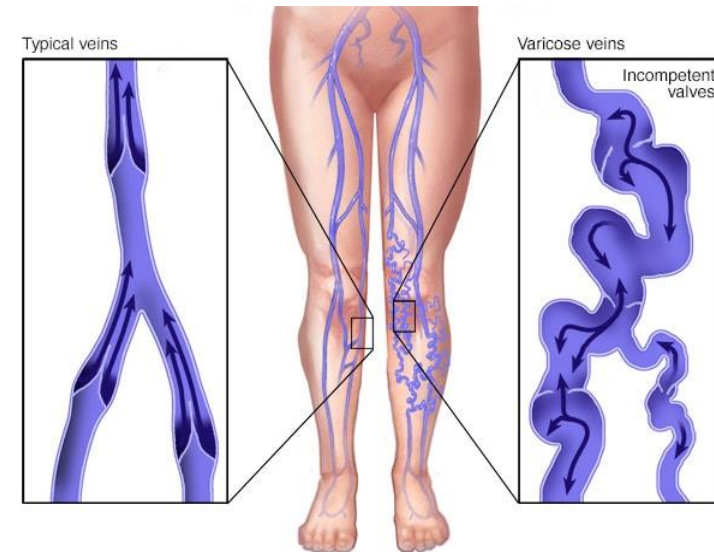
1- Do lão hóa, tổn thương mạch máu, giảm trương lực tĩnh mạch, suy van tĩnh mạch

2- Tăng áp lực lên chân: đứng lâu, béo phì

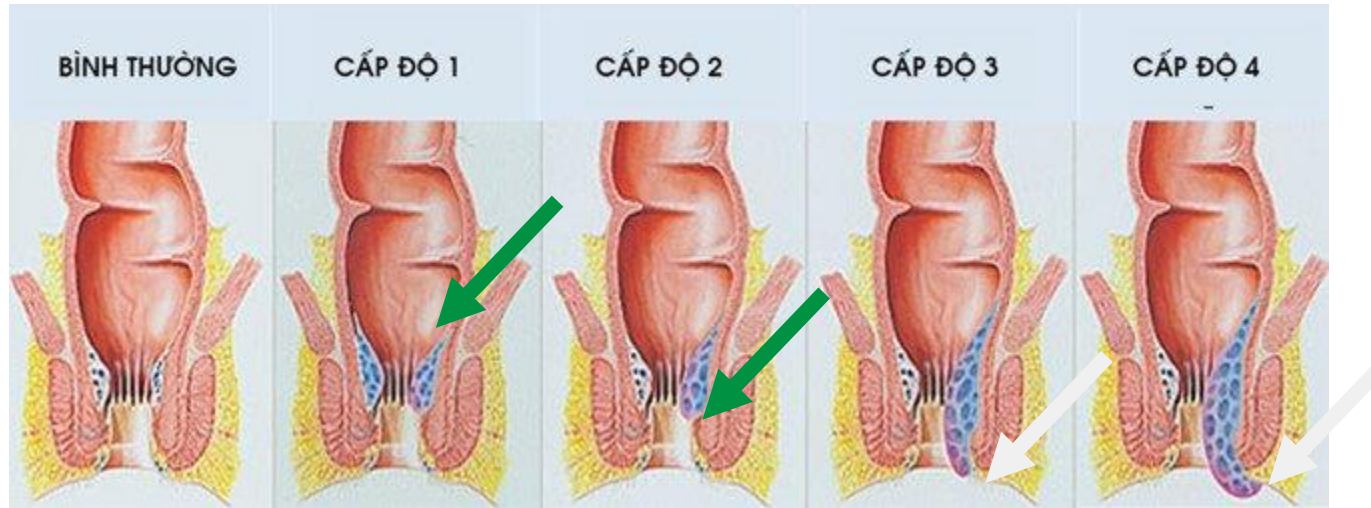


Ứ máu ở tĩnh mạch, viêm ở vi mạch, gây ra phù, nặng chân, đau chân, cảm giác kiến bò ở chân
Không điều trị kịp thời, bệnh tiến triển làm dòng máu động mạch tới nuôi chân giảm theo, dẫn đến lở loét, hoại tử

SUY
GIÃN
TĨNH
MẠCH



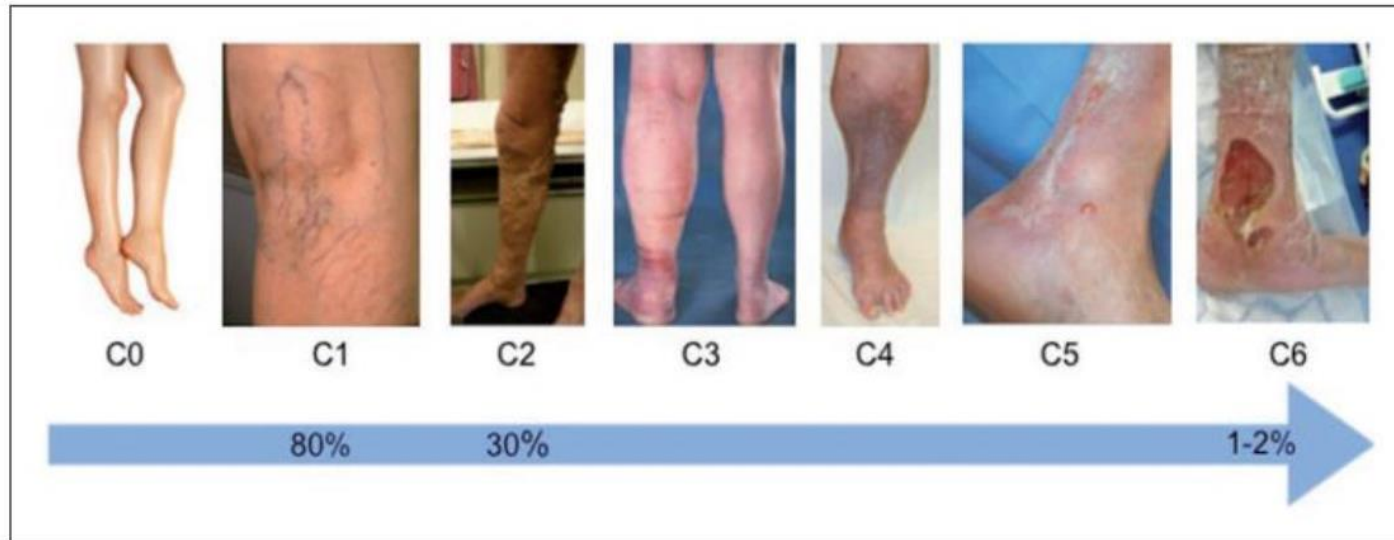
Phân độ trĩ nội



- **Trĩ độ 1:** búi trĩ nằm hoàn toàn trong ống hậu môn.
- **Trĩ độ 2:** lúc bình thường trĩ nằm gọn trong ống hậu môn, khi rặn đi cầu búi trĩ thụt thò hay lòi ít ra ngoài. Khi đi cầu xong đứng dậy búi trĩ tự thụt vào trong.
- **Trĩ độ 3:** mỗi lần đi cầu hoặc đi lại nhiều, ngồi xổm, làm việc nặng thì búi trĩ lại sa ra ngoài. Lúc này phải nằm nghỉ một lúc búi trĩ mới tụt vào hoặc dùng tay đẩy nhẹ vào
- **Trĩ độ 4:** búi trĩ gần như thường xuyên nằm ngoài ống hậu môn.

Các giai đoạn của suy giãn tĩnh mạch

- | Phân giai | đoạn lâm sàng | |
|-----------|---------------|---|
| | | - C0 Không nhìn thấy dấu hiệu của bệnh lý tĩnh mạch |
| | | - C1 Dẫn mao mạch hoặc tĩnh mạch dạng lưới |
| | | - C2 Dẫn tĩnh mạch |
| | | - C3 Phù chân |
| | | - C4 Thay đổi da và mô dưới da |
| | | A Thay đổi sắc tố hoặc chàm |
| | | B Xơ da hóa mỡ hoặc bạch sản |
| | | - C5 Loét đã lành |
| | | - C6 Loét đang hoạt động |



SỰ KẾT HỢP HIỆP LỰC CỦA 3 THÀNH PHẦN

Egb 761

Ginkgo biloba chuẩn hóa

- Chống oxy hóa, bảo vệ sợi collagen, giúp bền thành mạch máu
- Kháng viêm, giảm đau
(nhờ ức chế các chất trung gian gây viêm, gây đau như bradykinin, serotonin, histamin)

Troxerutin

- Flavonoid, nguồn gốc từ Hoa Hòe
- Giúp bền thành mạch máu
 - Tăng trương lực tĩnh mạch
 - Giảm tính thấm mao mạch

Heptaminol

- Co cơ trơn tĩnh mạch, tăng hồi lưu tĩnh mạch, giảm ứ máu ở tĩnh mạch

→ **BẢO VỆ MẠCH MÁU & TRỢ TĨNH MẠCH**

GINKGO BILOBA
CHUẨN HÓA
(EGB 761)



TROXERUTIN



HEPTAMINOL

TRONG ĐIỀU TRỊ TRĨ?

Trong điều trị TRĨ

Nghiên cứu GLIKMANAS

- Nghiên cứu ngẫu nhiên, mù đôi, so sánh với giả dược
- Bệnh nhân (24 -70 tuổi), mỗi nhóm 25 bệnh nhân, trĩ giai đoạn 1 (18%), giai đoạn 2 (68%), giai đoạn 3 (14%)
- Đợt trĩ cấp xuất hiện với các triệu chứng: đau rát/ đau châm chít chảy máu, rỉ dịch, ngứa
- Liệu dùng phối hợp GB-T-H
 - Khởi đầu: 3 viên x 3 ngày, sau đó 2 viên x 3 ngày
 - Duy trì: 1 viên/ngày x 20 ngày/tháng trong 3 tháng
- Đánh giá sự cải thiện triệu chứng so với ban đầu và so với nhóm chứng, dựa trên chỉ số tổng hợp, là tổng số điểm đánh giá mức độ các triệu chứng của bệnh nhân, so với nhóm chứng bằng chỉ số trung bình
(4: triệu chứng nặng, 2: triệu chứng trung bình, 0: không triệu chứng)

Chỉ số càng nhỏ, triệu chứng càng nhẹ

Trong điều trị TRĨ

Nghiên cứu GLIKMANAS

Kết quả:

- Hết chảy máu sau vài ngày điều trị
- Giảm đau rát, đau châm chích sau 1 tuần đầu tiên sử dụng

		d0	d7	Cải thiện	
Triệu chứng cơ năng*	GB-T-H	8 (n=25)	2,33 (n=24)	-5,67	87%
	Placebo	8,08 (n=25)	5,28 (n=25)	-2,80	35%
Triệu chứng thực thể**	GB-T-H	8 (n=25)	4,42 (n=24)	-4,58	
	Placebo	8,32 (n=25)	7,20 (n=25)	-1,12	

*p < 0,02; **p < 0,05

Triệu chứng	GB-T-H	Placebo
Tác dụng giảm đau (bông rát, châm chích)	12/19 (63%)	5/19 (26%)
Chảy máu	11/13 (85%)	6/10 (60%)

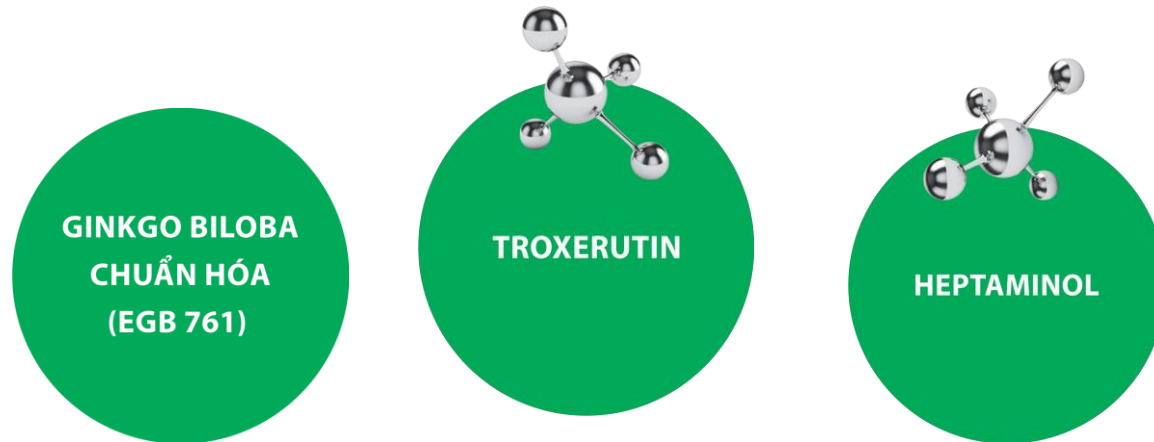
p < 0,02

- Sau 90 ngày, chỉ có 2 trường hợp bị tái phát
- 6 trường hợp bệnh nhân (~10%) bị ợ nóng, nhưng triệu chứng này khỏi hẳn khi bệnh nhân uống thuốc cùng bữa ăn
- Không bệnh nhân nào xuất hiện triệu chứng tim mạch

Hiệu quả trên lâm sàng của GB-T-H trên điều trị TRĩ

Trong 1 bài tổng quan các nghiên cứu lâm sàng mới nhất, cho thấy phối hợp GB-T-H là sự phối hợp của Ginkgo biloba có nguồn gốc thực vật (chiết xuất từ lá bạch quả), Troxerutin, và Heptaminol được dùng trong điều trị bệnh trĩ cấp tính giúp làm giảm nhanh các triệu chứng của đợt trĩ cấp

- chảy máu trĩ
- ngứa hậu môn, đau rát, đau châm chích hậu môn
- giảm tỉ lệ bệnh nhân tái phát các đợt trĩ cấp



Nonikashvili Z, et al. European Review for Medical and Pharmacological Sciences. 2022;26(14):5200–5209.

Thay đổi lối sống_ Cho bệnh nhân trĩ

- ▶ Ăn nhiều rau xanh, uống nhiều nước, bổ sung chất xơ giúp làm mềm phân, không bị táo bón
- ▶ Vệ sinh hậu môn sạch sẽ, không ẩm ướt hạn chế nguy cơ nhiễm trùng
- ▶ Khi đi vệ sinh không rặn mạnh, ngồi xổm → áp lực làm hậu môn bị nứt, chảy máu
- ▶ Nên đi vệ sinh ngay khi có cảm giác muốn đi
- ▶ Hạn chế rượu bia, nước có gaz, thuốc lá,....
- ▶ Tập thể dục cải thiện vận động của ruột, kiểm soát tình trạng thừa cân, béo phì



**GINKGO BILOBA
CHUẨN HÓA
(EGB 761)**



TROXERUTIN



HEPTAMINOL

TRONG ĐIỀU TRỊ SUY GIÃN TĨNH MẠCH

Nghiên cứu lâm sàng

Trong điều trị suy giãn tĩnh mạch

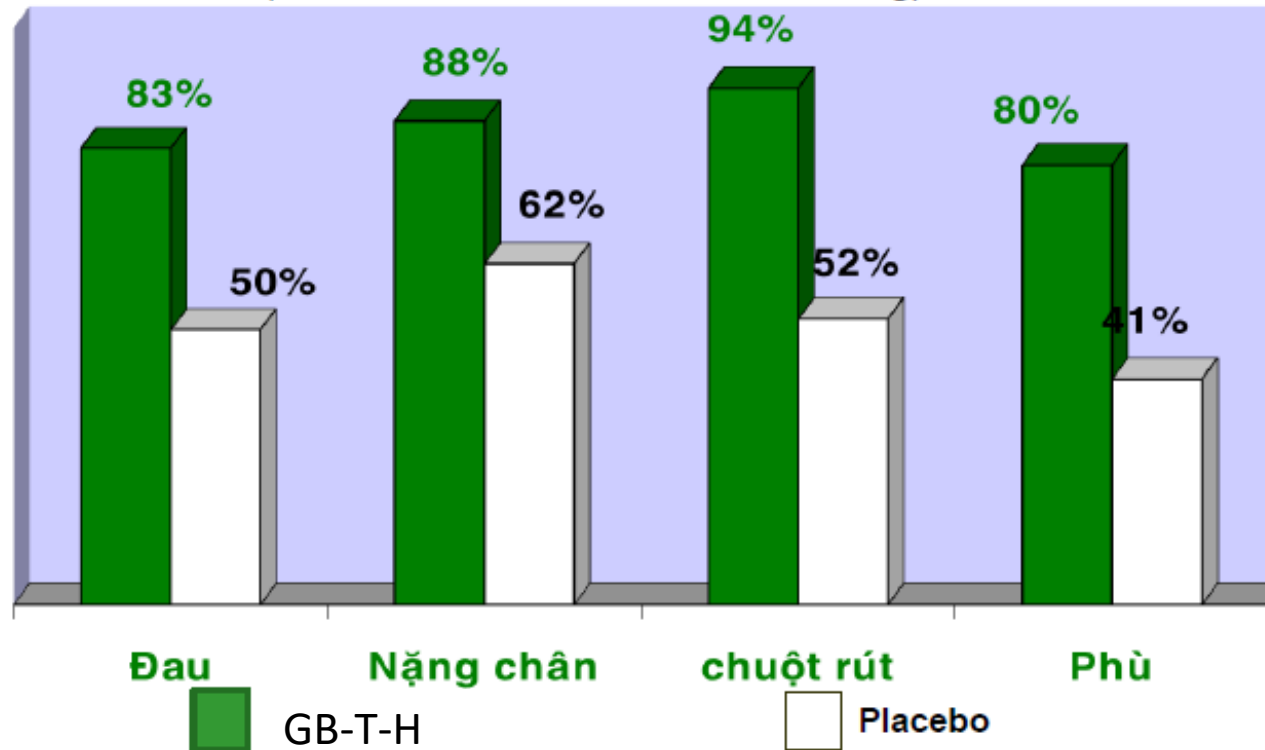
Mục tiêu: đánh giá hiệu quả của GB-T-H trên suy tĩnh mạch mạn tính, do giáo sư F.Zuccarelli thực hiện.

- Phương pháp: Mù đôi so sánh giả dược
- Bệnh nhân: 69 bệnh nhân chia làm 2 nhóm, thời gian 40 ngày
- Đánh giá triệu chứng lâm sàng: **đau chân, nặng chân, chuột rút, phù về chiều**
- Liều dùng 2v/ ngày.

Nghiên cứu lâm sàng
Trong điều trị suy giãn tĩnh mạch

Kết quả ở ngày 40

(Phần trăm bệnh nhân hết triệu chứng)



GB-T-H: Phối hợp Ginkor bloba- troxerutin-heptaminol

Nghiên cứu lâm sàng

Trong điều trị suy giãn tĩnh mạch

Nghiên cứu NATALI ⁽²⁾

Nghiên cứu ngẫu nhiên mù đôi đối chứng với giả dược

Phụ nữ suy giãn tĩnh mạch, chia 2 nhóm song song, 40 phụ nữ/nhóm

Liều dùng: 2 ống Ginkor Fort®/ngày x 40 ngày

Ghi chú: 2 ống Ginkor Fort® sử dụng trong nghiên cứu có thành phần tương tự 2 viên nang Ginkor Fort®.

Kết quả:

Cải thiện của các chỉ số tổng hợp: mỗi dấu hiệu chức năng và thể chất được đánh giá (đau, nặng, chuột rút,) được định lượng dựa trên cường độ theo một hệ thống đánh giá. Đối với cùng một bệnh nhân, chỉ số tổng hợp thể hiện tổng số điểm của các dấu hiệu khác nhau. Trong suốt nghiên cứu, các chỉ số này tiến triển như sau:

	N20 vs N0	N40 vs N0
Ginkor Fort®	-2,68 +/- 1,58 (n=38)	-3,82 +/- 2,24 (n=34)
Placebo	-1,66 +/- 1,55 (n=38)	-2,16 +/- 2,06 (n=38)
	p < 0,01	p < 0,001

Cải thiện các triệu chứng đau chân, nặng chân, chuột rút

Điều trị với các thuốc trợ tĩnh mạch

TABLE I.—Main categories of venoactive drugs (modified from Ramelet et al.).¹

Category	Drug	Origin	Dosage (mg/day)	Doses/day	
Flavonoids (gamma-benzopyrones)	Micronized purified flavonoid fraction	<i>Rutaceae; Citrus aurantium, ssp amara</i>	1000	1-2	
	Diosmin	Citrus species (<i>Sophora japonica</i>)	300-600	1-2	
	Rutin and rutosides, O-(β-hydroxyethyl)-rutosides (troxerutin, HR)	<i>Sophora japonica</i> <i>Eucalyptus</i> species <i>Fagopyrum esculentum</i>	1000	1-2	
	Quercetine glucuronide, kaempferol glucoside	Red-vine-leaf extracts (<i>Vitis vinifera</i>)	100-300	1-3	
	Proanthocyanidins	Grape pips (<i>Vitis vinifera</i>)		100-300	1-3
		French maritime pine (<i>Pinus pinaster</i> , formerly <i>P. maritima</i>)		300-360	3
		Anthocyanans	Red-vine-leaf extracts (<i>Vitis vinifera</i>)	100-300	1-3
	Alpha-benzopyrones	Coumarin	Bilberry (<i>Vaccinium myrtillus</i>)	116	2
			Melilot (<i>Melilotus officinalis</i>) Woodruff (<i>Asperula odorata</i>)	90 combined with troxerutin (540)	3
	Saponins	Horse chestnut seed extract; escin	Horse chestnut (<i>Aesculus hippocastanum</i>)	Initially 120, then 60	3
<i>Ruscus</i> extract		Butcher's broom (<i>Ruscus aculeatus</i>)	2-3 tablets	2-3	
Other plant extracts	Gingko extracts	Gingko biloba	2 sachets (extracts of <i>Gingko</i> , heptaminol and troxerutin)	2	
Synthetic products	Calcium dobesilate	Synthetic	1000-1500	2-3	
	Benzarone	Synthetic	400-600	2-3	
	Naftazon	Synthetic	30	1	

Thay đổi lối sống _ Cho bệnh nhân suy giãn tĩnh mạch

Sinh hoạt

Vận động chân khi có thể



KHÔNG ngâm chân trong nước nóng



Ngủ kê cao chân



Thể thao

Đi bộ, đạp xe



Bơi lội



Gập/ duỗi cổ



Ăn uống/ Ăn mặc

Tránh mặc quần chật (bó)

Mang giày cao 2 – 3 cm

Thức ăn giàu vit E,C





Dùng thuốc ho Acetylcystein như thế nào an toàn?

DS. NGUYỄN THÙY AN

Cơ chế tác động

- Acetylcystein (N-acetylcystein) là dẫn chất N-acetyl của L-cystein, một acid amin tự nhiên.
- Thuốc có vai trò tiêu chất nhày từ đó, làm giảm độ quánh của đờm ở phổi có mủ và tạo thuận lợi để tống đờm ra ngoài bằng cách ho.



Cơ chế tác động: TÍNH LY GIẢI ĐÀM MẠNH

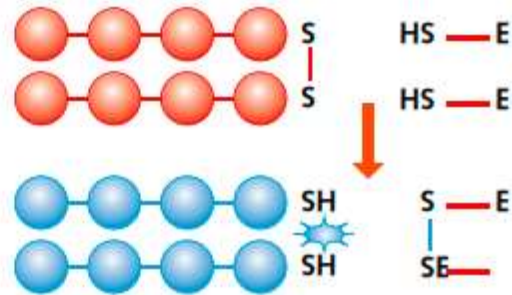
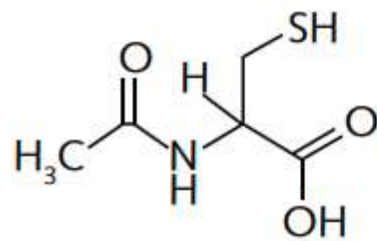
Trực tiếp làm loãng đàm: cắt đứt cầu nối di-sulfur của glycoprotein

Điều hòa tiết dịch đường hô hấp:

↓ sự tăng sinh đàm

↑ sản xuất chất điện hoạt

↑ hoạt động hệ nhu mao hô hấp



Cơ chế tác động: CHỐNG OXY HÓA

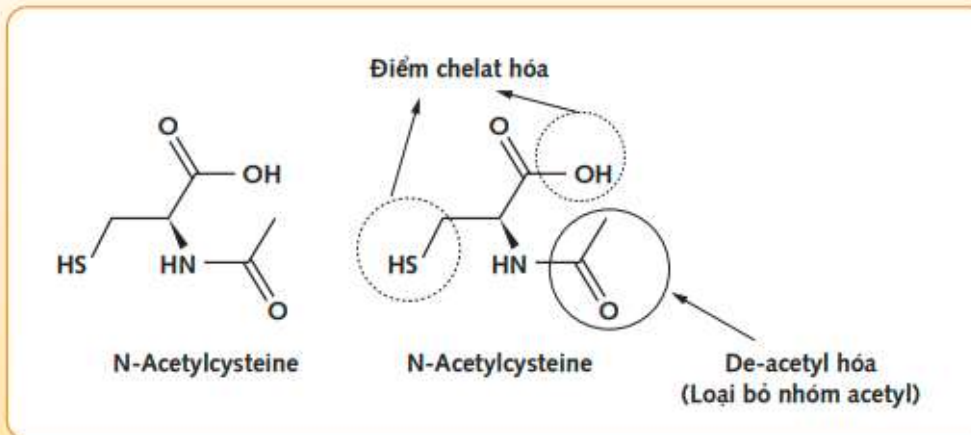
Tác dụng trực tiếp:

Bất hoạt gốc tự do bằng tính chống oxy hóa của các gốc thiol - SH

Tác dụng gián tiếp:

N-acetylcysteine là tiền chất của glutathion, cơ chế bảo vệ tự nhiên mạnh mẽ của cơ thể chống lại các gốc tự do

Gốc tự do



HIỆP ĐỒNG VỚI KHÁNG SINH



Beta-lactam
(cephalosporin
và penicillin)
Carbapenem
Tetracyclin
Cloramphenicol



Sử dụng kết hợp NAC và kháng sinh giúp làm tăng độ nhạy cảm của kháng sinh đối với vi khuẩn



THUẬN TIỆN SỬ DỤNG VÀ BẢO QUẢN



✓ **Dạng gói:**
thuận tiện bảo quản và chia liều

✓ **Hương cam,**
vị ngọt,
không đường

✓ **Đóng gói 1 lần uống:**
tránh nguy cơ nhiễm khuẩn

✓ **Dành cho cả gia đình**
(trẻ em từ 2 tuổi)

acetylcysteine
SUGAR FREE
GRANULE FOR ORAL SOLUTION
200 mg
SACHETS



THÔNG TIN SẢN PHẨM



Thành phần

- N-acetylcysteine 200mg, cho 1 gói.

Dạng trình bày

- Cốm pha dung dịch uống, dạng gói
- Hộp 30 gói

Chỉ định

- Điều trị rối loạn chất tiết phế quản, đặc biệt trong các bệnh phế quản cấp: viêm phế quản cấp và đợt cấp của viêm phế quản mãn tính


Liều dùng

- Người lớn và trẻ em > 7 tuổi: 1 gói 200mgx3 lần/ngày
 - Trẻ em 2-7 tuổi: 1 gói 200mg x 2 lần/ngày
- Tư vấn ý kiến bác sĩ điều trị khi dùng quá 10 ngày.

Chống chỉ định

- Tiền sử dị ứng với bất cứ thành phần nào của thuốc
 - Trẻ em dưới 2 tuổi
- Do sự hiện diện của aspartame, không dùng trong trường hợp bệnh phenylketon niệu.

HƯỚNG DẪN SỬ DỤNG



Hướng dẫn sử dụng:
Pha thuốc trong khoảng nửa ly nước. Nên uống ngay sau khi pha.

- Nên uống vào buổi sáng, giữa ngày và khoảng 16-17h vì cơn ho do long đàm có thể làm bệnh nhân thức giấc.
- Không uống cùng với thuốc ức chế ho.

Lời khuyên cho bệnh nhân:

- Không hút thuốc.
- Uống đủ nước.
- Rửa mũi và tay thường xuyên.
- Không để nhiệt độ phòng quá nóng, làm ẩm không khí.
- Ngủ đủ giấc, kê cao đầu khi ngủ.



TEDIS



Thuốc LONG ĐÀM cho người lớn & trẻ em

Hoạt chất: N-acetylcysteine 200 mg

Hương vị cam dễ uống

Chỉ định: Điều trị rối loạn chất tiết phế quản, đặc biệt trong các bệnh phế quản cấp; viêm phế quản cấp và đợt cấp của bệnh phế quản phổi mãn

NSX: Laboratoires Bouchara Recordati - PHÁP

THANK YOU!!!





TEDIS VIETNAM REPRESENTATIVE OFFICE

4th Floor - Broadway C Building

150 Nguyen Luong Bang Street - District 7

Ho Chi Minh City - Vietnam

Tel: +84.285.41.35.188

www.tedis.fr